



FXサーバ

your foreign exchange hosting solution

～ Windows からのリモートデスクトップの接続について～

申し込みが受け付けられ、サーバーの設定が完了した時点で、事務局より「リモートデスクトップ接続先」「ID」「パスワード」が書かれた下記のようなメールが届きます。それぞれ重要な項目になりますので、メモしておくことを忘れないようにしてください。

山田 テスト 様

The・FXサーバご契約ありがとうございます。
ご契約頂いたお客様のサーバ接続情報をお送りします。



サーバへの接続情報



【リモートデスクトップ接続先】
123.345.789.123

【ID】
admin

【パスワード】
HJ78923

＊＊接続方法については添付のPDFをご覧ください。＊＊

快適なFX自動売買をお楽しみ下さい！

The・FXサーバ運営事務局
株式会社TeraDox

それでは次のページから、実際の接続方法をご案内します。

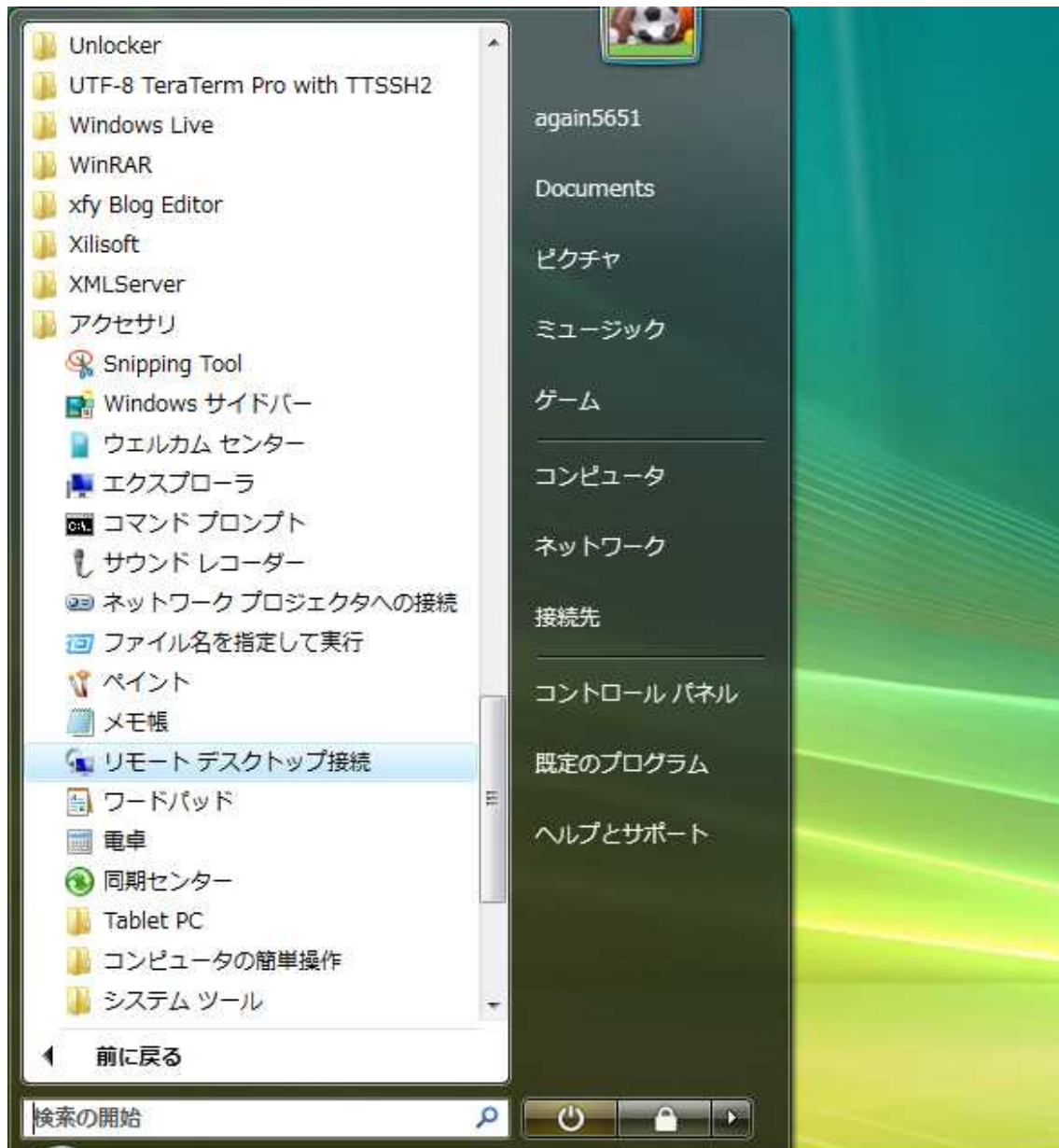
接続方法はお使いのPCのOSが「XP」の場合と「VISTA」の場合で若干異なります。
ここでは、まず「VISTA」の場合を解説していきましょう。

画面左下の「スタートメニュー」から、
すべてのプログラム アクセサリ リモートデスクトップ接続 の順に選択してください。



FXサーバ

your foreign exchange hosting solution

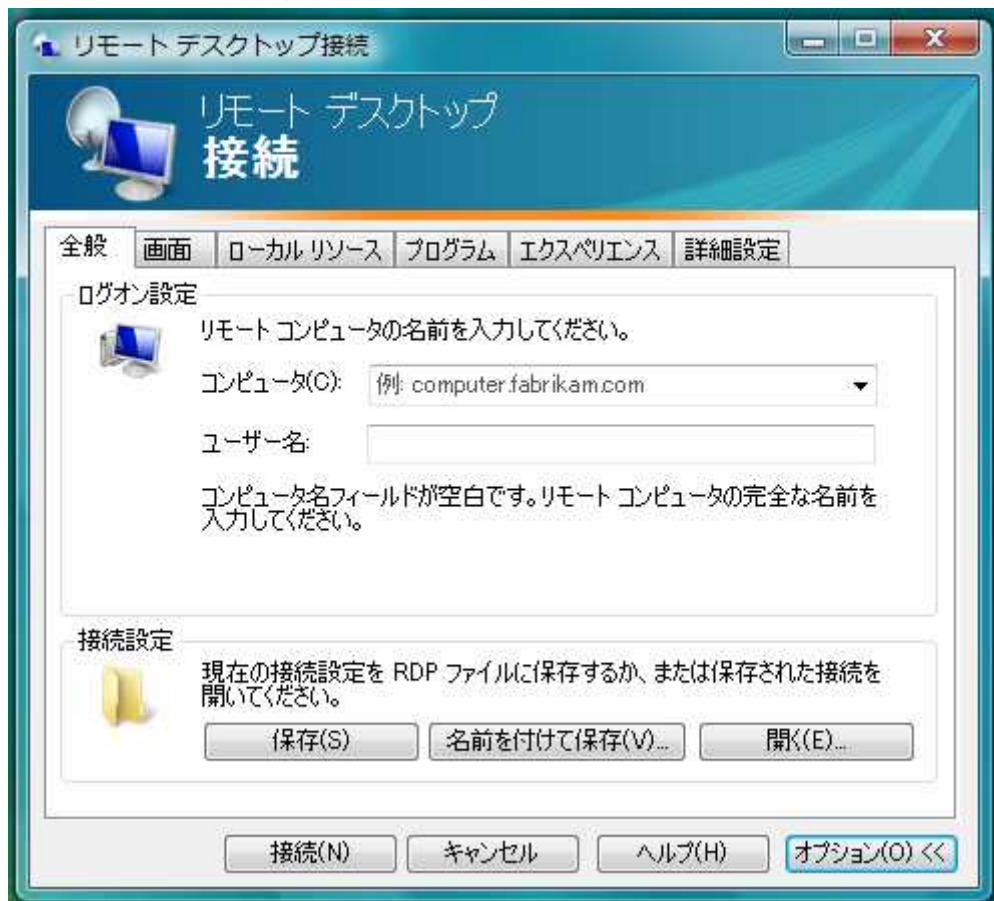


リモートデスクトップ接続をクリックすると、次の画面が出てきます。



FXサーバ

your foreign exchange hosting solution



ここで、ログオン設定の「コンピュータ」の部分に先ほどのメールの「リモートデスクトップ接続先」(例では: 123.345.789.123)を入力します。

続いて、ユーザー名の部分に先ほどのメールの「ID」(例では admin)を入力します。

接続する前にもう1か所、設定を確認しておきましょう。

「ローカルリソース」タブをクリックしてください。



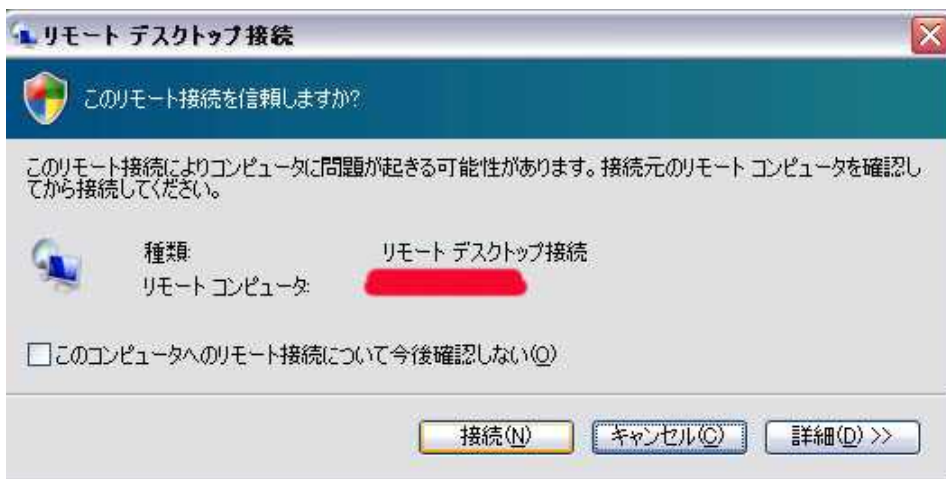
FXサーバ

your foreign exchange hosting solution



上記の「ローカルデバイスとリソース」の部分の「クリップボード」にチェックを入れておいてください。ここを設定しておくことで、自分のPCのクリップボードのコピー & ペースト機能を使って、VPS サーバーに EA などを移動させることができますようになります。

全ての入力が終わったら、「接続」ボタンをクリックしてください。



上記の画面でも「接続」をクリック。これで VPS サーバーにつながります。

サーバー上で「パスワード」を要求されるダイアログが表れた場合には、事務局から届いたメールに記載されているパスワードを入力してください。

(一度入力すれば、通常は2回目以降は省略されます)

【OS が XP の場合】

「リモートデスクトップ接続先」を選択する場所が「VISTA」とは異なります。

左下のスタートメニューから、

すべてのプログラム 通信 アクセサリ リモートデスクトップ接続

の順に選択してください。後の手順は同じです。